

**Ενημερωτικό φυλλάδιο για το Groasis Terracedixx
Τεχνολογία Οικολογικής Εξοικονόμησης Νερού Groasis
[Ελέγξτε το βίντεο για να δείτε πώς λειτουργεί εδώ](#)**

Το Groasis Terracedixx κάνει περίπου 15 χιλιόμετρα αυλάκια (swales) ανά ώρα. Αυτό βοηθά στην αύξηση της διείσδυσης του όμβριου νερού σε ξηρές εποχές έπειτα από την εφαρμογή. Υπάρχουν 3 δίσκοι για κοπή οργανικού υλικού, 3 υνιά που κάνουν 3 αυλακώσεις, 2 δίσκοι κάνουν μια μικρή στέψη πάνω από τη χαμηλότερη αυλάκωση και ένα μικρό κανάλι πάνω από τη μεσαία αυλάκωση. Η επάνω αυλάκωση βοηθά στη διείσδυση του όμβριου νερού στο έδαφος.

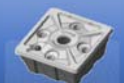
Το μηχάνημα προσφέρει την δυνατότητα άμεσης σποράς στο αυλάκι σας (Alfalfa / Miscanthus - Γρασίδι και όλα τα είδη ανθεκτικών στην ξηρασία χόρτων / Κάνναβη sativa - Βιομηχανική κάνναβη / Σπόρος πετρελαίου / Radish / Ιαπωνικό κεχρί / κλπ.) . Ένα βαρύ τύμπανο πιέζει τον σπόρο να εισαχθεί στην στέψη για να βελτιώσει το τριχοειδές για την τόνωση της βλάστησης.



Το Groasis Terracedixx σπέρνει αμέσως σπόρους στα αυλάκια.



Groasis Terracedixx μπορεί να δημιουργήσει αυλάκια 15.000 μέτρων ανά ώρα.

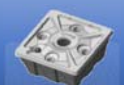


Λειτουργίες

| | |
|-----------------------------|--------------------|
| Χρώμα πλαισίου | Red |
| Χρώμα τοποθετημένων μερών | Green |
| Χρώμα δίσκων | Black |
| Διαστάσεις L x W x H (mm) | 4690 x 2000 x 1450 |
| Βάρος | 1650 kg |
| Hitch point CAT 2 and 3 | Upper Ø 25 – 32 |
| (3 point) | Lower Ø 28 – 36 |
| Σωλήνες κατασκευής πλαισίων | 120 x 60 x 6.3 cm |
| | 100 x 100 x 8 cm |

Μέθοδος

| | |
|----------------------------------|--|
| 3 δίσκοι κοπής οργανικού υλικού | 3 rows – distance 400 mm |
| | Center width 400 mm (2x) |
| | Disc Ø 510 mm |
| | Security against stones: in up direction with spring |
| | Depth under lower hitch point 340 or 390 (mm) |
| 3 Subsoiler-dents (Υνιά) | 3Rows – distance 400 mm |
| | Center width 400 mm (2x) |
| | Ασφάλεια ενάντια στις πέτρες: με τους υδραυλικούς κυλίνδρους και τον κανονισμό πίεσης και τον υδραυλικό συσσωρευτή |
| | Depth adjustable |
| | Angle adjustable |
| | Depth under lower hitch point 430 or 500 (mm) |
| Πρώτο κοίλο άροτρο δίσκων | Ø 660 |
| | Pivotally with hydraulic cylinders |
| | Able to left – right ploughing |
| | Ασφάλεια ενάντια στις πέτρες με τον υδραυλικό κύλινδρο: ρύθμιση πίεσης και υδραυλικός συσσωρευτής |
| | Disc angle adjustable (vs driving direction) |
| | Depth under lower hitch point 390 (mm) |
| Second hollow disc plough | Ø 710 |
| | Pivotally with hydraulic cylinders |
| | Able to left – right ploughing |
| | Distance between first and second disc: 930 mm |
| | Ασφάλεια ενάντια στις πέτρες με τον υδραυλικό κύλινδρο: ρύθμιση πίεσης και υδραυλικός συσσωρευτής |
| | Disc angle adjustable (vs driving direction) |
| | Depth under lower hitch point 415 (mm) |
| Μηχανή αυτόματης σποράς (seeder) | GANDY P45 Forage |
| | Command electrical 12VDC (motor drive) |
| | Sowing on the ridge |





| | |
|--------------------------------------|---|
| | Position of seeding nozzle changes (left – right) with hydraulic cylinder |
| | According to ploughing direction |
| Τύμπανο Διαβολό (double) | Πιέζει τον σπόρο στο έδαφος της στέψης για να διεγείρει τη βλάστηση με ένα καλύτερο τριχοειδές χωρίς να αλλάξει τη μορφή της στέψης |
| Ρόδες ρύθμισης βάθους εργασίας | Wheel Ø 500 x 150 steel (2x) |
| Απαιτούμενη ισχύς | 120HP – 88 kw |
| Ηλεκτρικός (seeder) | 12VDC – 4A |
| Υδραυλικό ανυψωτικό σύστημα | Standard |
| Υδραυλική μηχανή συστημάτων σύζευξης | Operating pressure max. 50 bar (700 psi) |

Οδηγίες φυτών Groasis σε βίντεο

Planting manual
الزراعة دليل
रोपण के मनुअल
種植手冊
Mwongozo wa kupanda
Dikim el kitabi
Manual de siembra
Manual de plantação
Manuel de plantation
Handleiding om te planten

